

【新型コロナ】 家庭内での感染が広がっています!!

最近（7月以降）の新型コロナウイルス感染状況

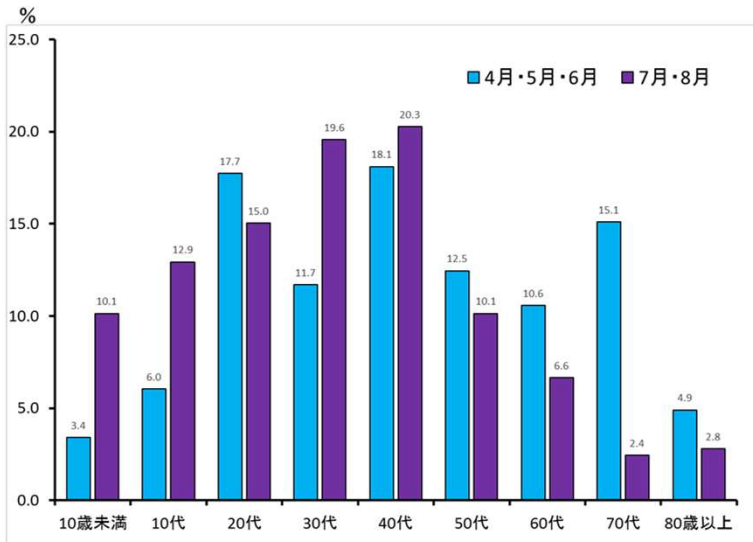
①若年層への感染が増えています

- ・感染者割合が高い年代は30代、40代です
- ・10代以下は、4～6月に比べて割合が大きく伸びています

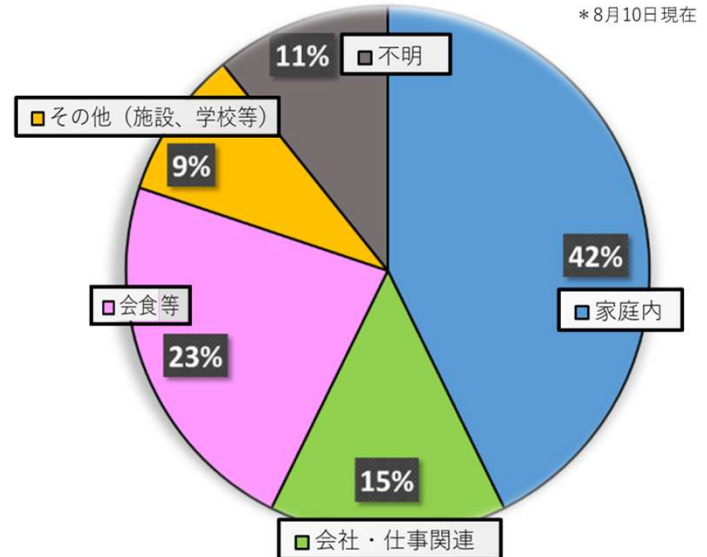
②家庭内での感染が増えています

- ・家庭内と推定される感染が4割を超えています
- ・次いで会食等、会社等関連が多くなっています

4月・5月・6月（265人）と7月・8月（286人）の年代別感染者割合（%） *8月10日現在



推定される感染（暴露）環境（7月・8月分） *8月10日現在



30代、40代の方が会食や会社・仕事等の場面で感染し、その感染が家庭内で子どもを含む家族に広がっていることが考えられます。

この感染状況を踏まえて ～～ ご家庭でご注意いただきたいこと

1. 家庭内での感染予防対策に努めてください

ご家庭でできる感染予防対策として、

- (1) 会話をする時は自宅でもマスクを着用
 - (2) ドアノブや電気のスイッチなど手で触れる共用部分の消毒
 - (3) 石けんでのこまめな手洗いやアルコール消毒
 - (4) 窓を開けておくなど定期的な換気
 - (5) 寝室を分ける
 - (6) 洗面所等のタオルやコップを共有しない
 - (7) 大皿の料理を避け、食器や箸等を共用しない
- などを徹底してください。

2. ご家庭での健康管理をお願いします

- ・身体全体の抵抗力を高めるため、十分な睡眠、適度な運動やバランスの取れた食事を心がけてください。
- ・毎朝の検温や体調確認を行い、発熱等の風邪症状がみられる場合は登校せず自宅で休養することを徹底してください。
- ・また、かかりつけ医等へ電話の上、速やかに受診してください。